



**SCANIA**

---

## **Модель R 440 A4x2NARED-E5-NTG CBU CR20H w/o OPC**

---

### **Программа TRADE IN:**

В рамках данной программы Вы можете обменять с доплатой Ваш подержанный автомобиль на новый грузовой автомобиль SCANIA. Это позволит Вам эффективно планировать Ваш бизнес, формируя состав автопарка под конкретные задачи, меняя технику с пробегом, не востребованную на данном этапе.

### **Гарантия**

Завод-изготовитель – Scania CV AB (г.Седертелье, Швеция) принимает на себя обязательство за свой счет в течение гарантийного периода устранить недостатки Транспортного средства (далее- ТС), обусловленные дефектами в использованных материалах и/или некачественным изготовлением ТС. Гарантийный срок заканчивается через 12 месяцев с даты первичной регистрации ТС в органах ГИБДД без ограничения пробега, при этом не может составлять более 2-х лет с даты выпуска ТС заводом-изготовителем. При заключении Сервисного Контракта с ООО «Скания-Русь» предоставляется защита силовой линии, которая вступает в силу по истечении гарантийного срока завода-изготовителя и покрывает ремонт деталей силовой линии транспортного средства (двигатель, коробка передач, ведущий мост, раздаточная коробка).

## Операционные факторы (транспортная задача и условия эксплуатации), положенные в основу и определяющие состав предлагаемого решения.

### Тип использования

Область применения  
перевозка общих грузов

Тип использования  
перевозки на дальнее  
расстояние

Работа с прицепом  
полуприцеп

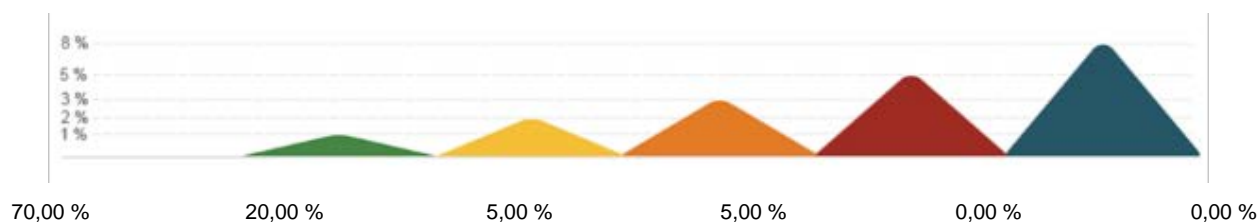
Годовой пробег  
100000

Холостой ход  
15 %

Температура  
смешанная

Высота над уровнем моря  
менее 1000 метров

### Топография

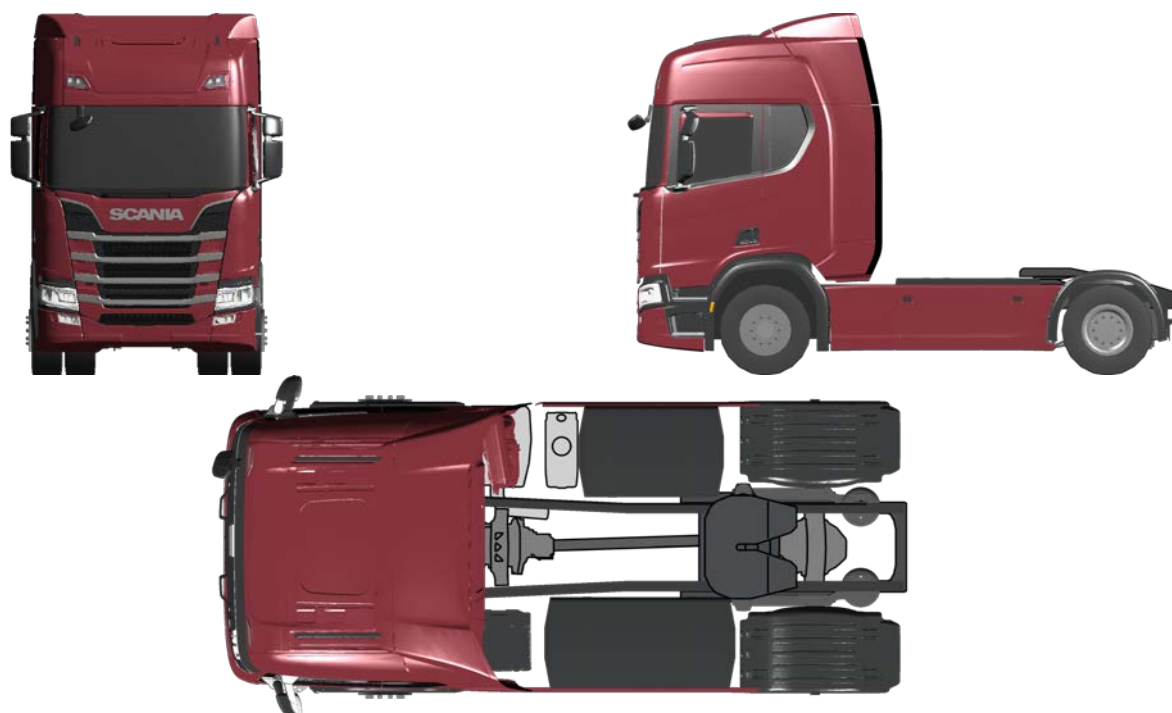


### Маршруты

Route	Максимальная полная масса автопоезда (GTW)	Крейсерская скорость	Количество остановок на 100 км (Старт/стоп)	Состояние дороги
100 %	40 Tonnes	89 Km/H	5	асфальт хорошего качества

Итого :100%

R 440 A4x2NARED-E5-NTG CBU CR20H w/o OPC



## Управляемое предложение

### Начальный выбор

Область применения	перевозка общих грузов
Тип использования	перевозки на дальнее расстояние
Тип ТС+колесная формула	A4x2
Модель кабины	CR20H

## Общие параметры

### Габаритные размеры

Ширина шасси	2600 mm
Максимальная высота транспортного средства (неизменяемый код) Соответствует требованиям по максимальной высоте (Max truck height approved)	4 метра (согл. дир. 96/53/EG) да
Колесная база	3750 mm
Задний свес (размер-JA)	775 мм

## Пакетные предложения

### Экстерьер

Аэродинамический пакет	для тягача
------------------------	------------

### Интерьер

Пакет "Комфорт"	пакет для CR sleeper cab
Пакет Infotainment	infotainment+ с навигацией
Пакет Климат-контроль	кондиционер + автоматическое управление + с подогревом

### Стиль

Пакет наружной окраски, облицовка радиатора

облицовка радиатора в цвет кабины с серебристыми ребрами

## Силовая установка

### Двигатель

Двигатель (модель)	DC13 153 440 hp Euro 5/Proconve P7
Система понижения токсичности отработавших газов (SCR)	с SCR
Ограничитель крутящего момента NOx control	с ограничителем
Исполнение системы вентиляции картера двигателя	открытая
Очистка картера, тип вентиляции картера двигателя	фильтр
Указатель уровня масла в двигателе	с указателем
Ограничитель белого дыма	с ограничителем
Уровень наружного шума	81/82 dBA R51.03

### Система впуска

Воздухозаборник	высокий, задний
-----------------	-----------------

### Система охлаждения

Температура кристаллизации охлаждающей жидкости	-40 градусов C
---	----------------

### Система выпуска отработанных газов

Варианты исполнения глушителя	обычный
Направление выхлопной трубы	назад

## Коробка передач

### Коробка передач

Коробка передач	GRS905
-----------------	--------

### Opticruise

Система автоматического переключения передач Opticruise	с Opticruise
Динамичные режимы	Экономичный, Стандартный, Мощной
Функция "Kickdown" (для быстрого ускорения)	с Kickdown
Блокировка запуска двигателя без нейтрального положения	есть

### Сцепление

Тип сцепления	автоматическое
Защита от пробуксовки сцепления	с защитой

## Мосты

### Передние мосты

Максимально допустимая нагрузка на передний мост	8000 kg
--	---------

### Задние мосты

Максимально допустимая нагрузка на задний мост	11500 кг
Главная передача	R780
Главное передаточное число	2,71
Блокировка дифференциала	с блокировкой
Масляный фильтр заднего моста	с фильтром

## Отбор Мощности

### Отбор мощности независимый от сцепления

КОМ на двигателе, тип ED с подготовкой

## Топливные баки

### Общая информация

Объем топливного бака слева	700 dm <sup>3</sup>
Форма топливного бака с левой стороны	широкий
Объем топливного бака справа	500 dm <sup>3</sup>
Форма топливного бака с правой стороны	широкий
Материал топливного бака	алюминий
Расположение топливного бака	нормальное
Крышка горловины топливного бака	запирающаяся
Топливный фильтр-влагоотделитель на шасси	фильтр-влагоотделитель с подогревом
Подогреватель топлива	с подогревателем

## Шасси

### Рама

Тип рамы	F950
Защита задней кромки рамы	с защитой

### Рулевое управление

Рулевое управление	1-контурное с гидравлическим усилителем
Регулировка рулевого колеса	регулировка угла наклона и продольного положения
Рулевое колесо	базовое с хромовыми деталями

### Передняя подвеска

Тип передней подвески	рессорная
Передняя подвеска, тип рессор	3x29, параболические
Настройка амортизатора переднего моста	мягкий амортизатор

### Задняя подвеска

Тип задней подвески (код цены)	пневматическая, одна ось
Амортизатор, задний мост (код цены)	обязательно
Амортизаторы на задней оси	с амортизаторами
Система регулировки высоты шасси	быстрая
Пульт дистанционного управления системой ELC (электронное управление подвеской)	для грузовика и полуприцепа
Подъем дополнительного моста прицепа	да
Предустановленные положения шасси	дополнительный ходовой уровень
Указатель нагрузки на ось	на заднюю ось

### Стабилизатор поперечной устойчивости

Стабилизатор поперечной устойчивости, передняя ось	нормальной жесткости
--	----------------------

### Электрооборудование

Аккумуляторные батареи	230 Ач
Расположение АКБ	слева
Генератор	130 А
Тип выключателя АКБ	выключатель в кабине с блокировкой от случайного нажатия

## Колеса, крылья и брызговики

### Шины

Шины, производитель	Flexible
Тип шин на переднем мосту	315/70R22.5 Long haulage Steer Flexible
Количество шин на переднем мосту	2
Тип шин на заднем мосту	315/70R22.5 Long haulage Drive Flexible
Количество шин на заднем мосту	4
Количество шин на дополнительном мосту перед ведущим мостом	0
Количество шин на дополнительном мосту за ведущим мостом	0
Тип шин, запасное колесо	315/70R22.5 Long haulage Steer Flexible
Количество шин, запасное колесо	1

## Диски

Материал колесного диска	сталь
--------------------------	-------

## Дополнительное оборудование

Декоративные колпаки колес	нержавеющая сталь
Противооткатные упоры	2 штуки

## Передние крылья и брызговики

Подавители брызг	с подавителями
Резиновые брызговики для передних колес	с брызговиками

## Задние крылья и брызговики

Задние крылья	с крыльями
Исполнение задних крыльев	с нормальным верхом
Положение задних крыльев	нормальное
Боковое смещение задних крыльев	смещение наружу
Задние брызговики	есть
Материал задних брызговиков	резина

## Тормозная система

### Рабочая тормозная система

Категория тормозной системы	AF
Адаптация тормозной системы	седельный тягач
Управление тормозной системой/тип тормозных механизмов	электронное (EBS) с дисковыми тормозами
Система предотвращения скатывания	система hill hold (система удержания на склоне)
APS компрессор	с электронным управлением
Стояночная тормозная система	пневматическая
Управление стояночной тормозной системой прицепа	с функцией проверки удержания автопоезда стояночной системой тягача

### Колесные тормоза

Тип тормозной камеры передней оси	с пружинным энергоаккумулятором
Тип тормозной камеры 1-ой задней оси	с пружинным энергоаккумулятором

### Вспомогательная тормозная система

Управление вспомогательным тормозом	автоматическое управление
-------------------------------------	---------------------------

## Кузовные надстройки и адаптация шасси

### Седельный тягач

Тип седельно-сцепного устройства	фиксированное (жесткое крепление к монтажной плите)
Седельно-сцепное устройство	JOST JSK37C-Z 150
Положение седельно-сцепного устройства	-660 mm
Плита крепления седельно-сцепного устройства	22 mm, D-value max 152kN

Высота кронштейнов седельно-сцепного устройства	3 mm
Переходной мостик	одинарный

### Интерфейс для кузовного оборудования

Индикаторы контрольных ламп на щитке приборов	общие сведения
---	----------------

### Соединения для прицепа

Кронштейн разъемов прицепа	за кабиной
Тип соединений с тормозной системой прицепа	тип ISO
Тип разъемов для соединения с электросистемой полуприцепа	1x15- полюсный ISO 12098
Витой кабель для соединения с электросистемой полуприцепа	15 на 15 + 15 на 2x7-и полюсных

### Прочее оборудование

Боковые противоподкатные барьеры	боковые обтекатели
Держатель номерного знака, задний	тип "панель"

### Экстерьер кабины

#### Общее оборудование кабины

Тип кабины	CR
Подвеска кабины	механическая подвеска HD
Насос подъема кабины	ручной

#### Экстерьер

Люк в крыше	с электроуправлением
Направляющие рельсы на крыше	с рельсами
Противосолнечный козырек, наружный	без козырька
Спойлер на крыше высотой	25 см
Регулировка для верхнего спойлера	ручная
Верхний спойлер с вылетом назад	53 см
Боковые спойлеры длиной	53 см
Звуковой сигнал спереди	пневматический 118 dB

#### Передний бампер

Передний противоподкатный барьер (FUP)	с дополнительной балкой (FUP device)
Выступающий вперед бампер	0 mm
Положение бампера	нормальное

#### Остекление

Ветровое стекло	тонированное
Тип стекла в окне двери	одинарное остекление
Окно задней стенки кабины	без окна

#### Зеркала

Тип стекла зеркала заднего вида со стороны водителя	сферическое стекло
Тип кожуха для зеркала заднего вида	гладкий
Подогрев зеркала заднего вида	с подогревом
Зеркала заднего вида с электрической регулировкой	со стороны водителя и пассажира
Широкоугольное зеркало заднего вида	с 2-х сторон
Зеркало ближнего вида	с электрической регулировкой и подогревом
Зеркало переднего вида	с электрической регулировкой и подогревом

#### Охранная сигнализация и замки кабины



Тип замка дверей кабины	центральный замок с дистанционным управлением
Количество ключей/брелоков	два

## Наружные световые приборы

Тип передних фар	H7
Встроенные фары-прожекторы в крыше кабины	с фарами
Противотуманные фары	с фарами
Передние габаритные фонари	белые
Знак автопоезда	оранжевый (с выключателем)
Боковые габаритные огни	установленные окончательно
Фонарь освещение ССУ	белый
Расположение задних фонарей	на кронштейнах
Звуковой сигнал движения задним ходом	с сигналом

## Интерьер кабины

### Сиденья

Сиденье водителя	medium B
Сиденье пассажира	складное
Обивка сиденья водителя	велюр чёрный
Обивка сиденья пассажира	велюр чёрный
Регулируемый амортизатор сиденье водителя	да
Подогрев сиденья водителя	с подогревом
Подлокотник сиденья водителя	с подлокотником
Сигнализация непристёгнутых ремней безопасности	контрольная лампа + звуковой сигнал

### Спальные места

Нижнее спальное место	800 mm, фиксированное
Матрас, нижняя спальная полка	с пружинными блоками
Наматрасник для нижнего спального места	есть
Вкладной лоток под нижней спальное место	со стороны водителя и пассажира
Верхнее спальное место	шириной 700mm
Страховочная сетка спального места	с сеткой

### Места для хранения

Выдвижной столик в приборной панели со стороны пассажира	да
Корзина для мусора	есть
Места для хранения в боковых стенках кабины	слева и справа
Вещевое отделение над дверью	есть
Тип заднего нижнего вещевого отделения со стороны водителя	холодильник
Тип заднего нижнего вещевого отделения со стороны пассажира	закрытый ящик
Наружный вещевой ящик	с двух сторон

### Интерьер

Обивка боковых панелей и потолка	ткань
Обивка дверей	тканевая
Цвет боковой панели	темная
Внутренний противосолнечный козырек двери водителя	шторка
Занавески ветрового стекла и окон дверей	со шторкой
Занавеска спального места	с занавеской
Защитные коврики на пол	резиновые
Центральный коврик на пол	резиновый

## Приборы

Отделка панели приборов	мягкая
Цвет панели приборов	черная/черная
Декоративная полоса на панели приборов	металлическая
Цвет нижней секции приборной панели	темно-песочный
Комбинация приборов	экран 7 дюймов км/ч
Тахограф	цифровой STONERIDGE SE5000 Exact Duo
Ограничение скорости	85 км/ч
Прикуриватель	есть

## Климатическая система

Система отопления кабины	с системой
Кондиционер	с кондиционером
Управление отопителем	автоматическая система
Автономный отопитель	отопитель WTA для кабины, 3 кВт

## Внутреннее освещение

Внутреннее освещение	с фоновой подсветкой
Фоновая подсветка под приборной панелью	есть
Фоновая подсветка в верхней части кабины	есть
Лампа для чтения у нижнего спального места	справа и слева

## Информационно-развлекательное оборудование и связь

Информационно-развлекательная система (Infotainment)	2 DIN с 7-дюймовым экраном (Premium)
Кнопки на рулевом колесе для управления информационно-развлекательной системой Infotainment	есть
Голосовое управление информационно-развлекательной системой Infotainment	да
Громкоговоритель	4 x 20W с двумя катушками
Цифровой радиоприемник (DAB)	есть
Диапазон радиочастот	Европа
Bluetooth	с Bluetooth
USB IP со стороны водителя	USB + подготовка для мобильного телефона
USB IP на приборной панели по центру	USB
USB-порт для зарядки на пассажирской стороне панели приборов	с USB-портом
Порт USB на задней стенке кабины	есть
Подготовка под установку ГД-рации	с подготовкой (12V)
ГД рация (код цены)	подготовка с источником питания 12V
Электрические розетки 12В и 24В	базовая комплектация + розетка 12В

## Аварийно-спасательное оборудование

### Аварийно-спасательное оборудование

Домкрат	с домкратом
Знак аварийной остановки	2 знака

## Окраска

### Окраска кабины

Категория цвета кабины	категория 1
Тип цвета кабины	эмаль обычная, глянцевая
Цвет кабины красный	Cherry Red

### Окраска шасси

---

Цвет шасси серый  
Цвет боковых обтекателей шасси

Sub Grey  
в цвет кабины

### Многоцветная окраска /(МСС)

Окраска бампера  
Цвет верхней панели облицовки радиатора  
Цвет верхних ребер облицовки радиатора  
Цвет нижней панели облицовки радиатора  
Цвет нижних ребер облицовки радиатора  
Варианты цвета для теплозащитного кожуха глушителя

в цвет кабины  
в цвет кабины  
цвет "серебряный бриллиант" (silver brilliant)  
в цвет кабины  
цвет "серебряный бриллиант" (silver brilliant)  
в цвет кабины

### Логистика

#### Логистика рынка

FFU

с FFU

---

## Общие условия

Условия настоящего предложения могут быть зафиксированы в договоре поставки при условии его подписания сторонами в период действия настоящего предложения. Мы готовы согласовать договор поставки с данными и другими существенными условиями. Настоящее предложение не является публичной офертой, определяемой положениями ст.437 (2) ГК РФ. Завод-изготовитель SCANIA CV AB реализует политику постоянного совершенствования своей продукции. В связи с этим компания оставляет за собой право вносить изменения в конструкцию автомобиля и оборудование без предварительного уведомления; Дистрибьютор ООО "Скания Русь" реализует политику постоянного совершенствования предлагаемых продуктов и решений для продвижения продукции SCANIA. В связи с этим компания оставляет за собой право вносить изменения и корректировки в предлагаемые программы и продукты без предварительного уведомления; Просим обратить Ваше внимание на то, что указанные в предложении условия финансирования являются предварительными. Окончательные условия финансирования утверждаются после анализа проекта Кредитным комитетом ООО "Скания Лизинг" и могут быть зафиксированы в договоре лизинга при условии его подписания сторонами.